

**Rhino for Architecture
15-16 Juni 2015 in Wien
Kursprogramm**

Vortragende:
Vincent Nowak (Flow Architecture)
Annarita Papeschi (Zaha Hadid Architects)
Organisiert von:
BüroWHAT!

Tag 1

9.30 – 10.00: **Vorstellung und Workshop - Themen**

Der Workshop befasst sich im Detail mit den unterschiedlichen Einsatzbereichen von Rhino im Prozess der Architekturproduktion, von der Konzeptentwicklung bis zur Erstellung der Dokumentation. Ausgehend von einem Überblick über Rhino als Allround-Werkzeug für die Konzeption und Entwicklung von Architekturmodellen werden Sie das Potenzial der Software zur Geometriekontrolle, Rationalisierung und die Koordinierung von Informationen über das Design-Team kennen lernen. Weitere Themen sind die Dokumentationserstellung, Visualisierung und Interoperabilität mit anderer Software. Jedes Thema wird Schritt-für Schritt mit Hilfe von Beispielen und Fallstudien im Detail analysiert inklusive Tastaturbefehle und kritischer Arbeitsabläufe.

10.00 – 11.15: **Rhino Refresher**

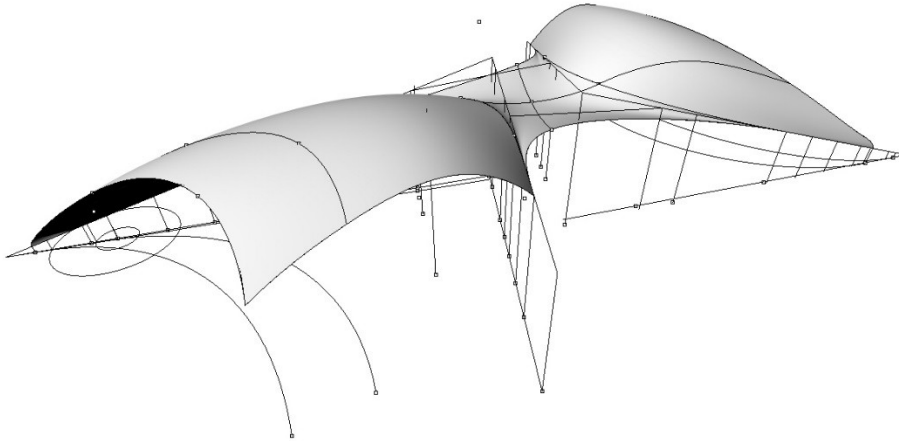
Eine kurze Übersicht über wichtige Einstellungen und Tastenfunktionen.

11.15-11.30 **Kaffeepause**

11.30-13.00: **Konzeptionelle Modellierung in Rhino**

Ein Überblick über die wichtigsten 2D-und 3D-Modellierungs-Workflows.

Beispiele: Mediatheque Intercommunale Pau (ZHA), Opus Office Tower (ZHA)



13.00-14.00: **Mittagspause**

14.00-15.45: **Praxis: Konzept Modellierung des Office Towers**

15.45-16.00: **Kaffeepause**

16.00-17.30: **2D Funktionen und Dokumentation in Rhino**

Übersicht über die leistungsstarken und flexiblen 2D-Funktionen von Rhino.

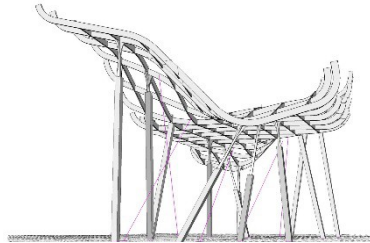
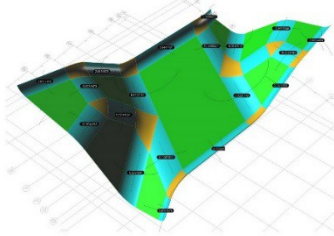
Tag 2

9.30 – 11.00: Rationalisierung und Austausch von Informationen in Rhino

Die Steuerung der Flächen und Volumenkörper ist eine wesentliche Aufgabe während der Designentwicklung, die oft eine Ausarbeitung einer grundparametrische Logik erfordert.

Nach einer Einführung in die Grundlagen der Umsetzung in Rhino befassen wir uns mit Techniken zur Abstimmung mit dem Design-Team und der Interoperabilität mit anderer Architektursoftware.

Beispiel: d'Leedon Singapore (ZHA), Milan Office Tower (ZHA)



11.00-11.15: Kaffeepause

11.15-13.00: praktische Übung

13.00-14.00: Mittagspause

14.00-15.00: Prototyping in Rhino

Workflows für die Produktion von 3D-Modellen und Prototypen.

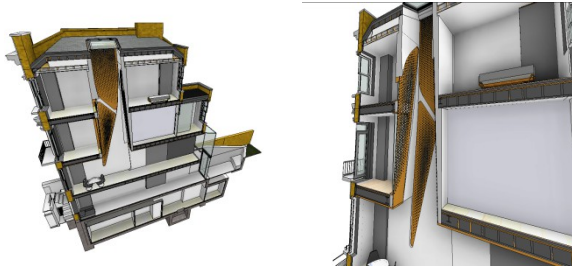
Beispiel: DRL X Pavillion, London (SDA)

15.00-15.15: Kaffeepause

15.15-16.30: Rhino und BIM (Autodesk Revit)

Einbindung Rhinos in einem BIM (Building Information Modelling) kompatiblen Workflow und Interoperabilität mit anderer Architektursoftware.

Beispiele: YOC Nanjing (ZHA), 72 Scarsdale Villas (Flow)



16.30-17.00: Rhino für Visualisierung

Die Produktion der visuellen Dokumentation und Einführung in Cloud basierende Render-Engines.



17.00-17.30: Question and Answer